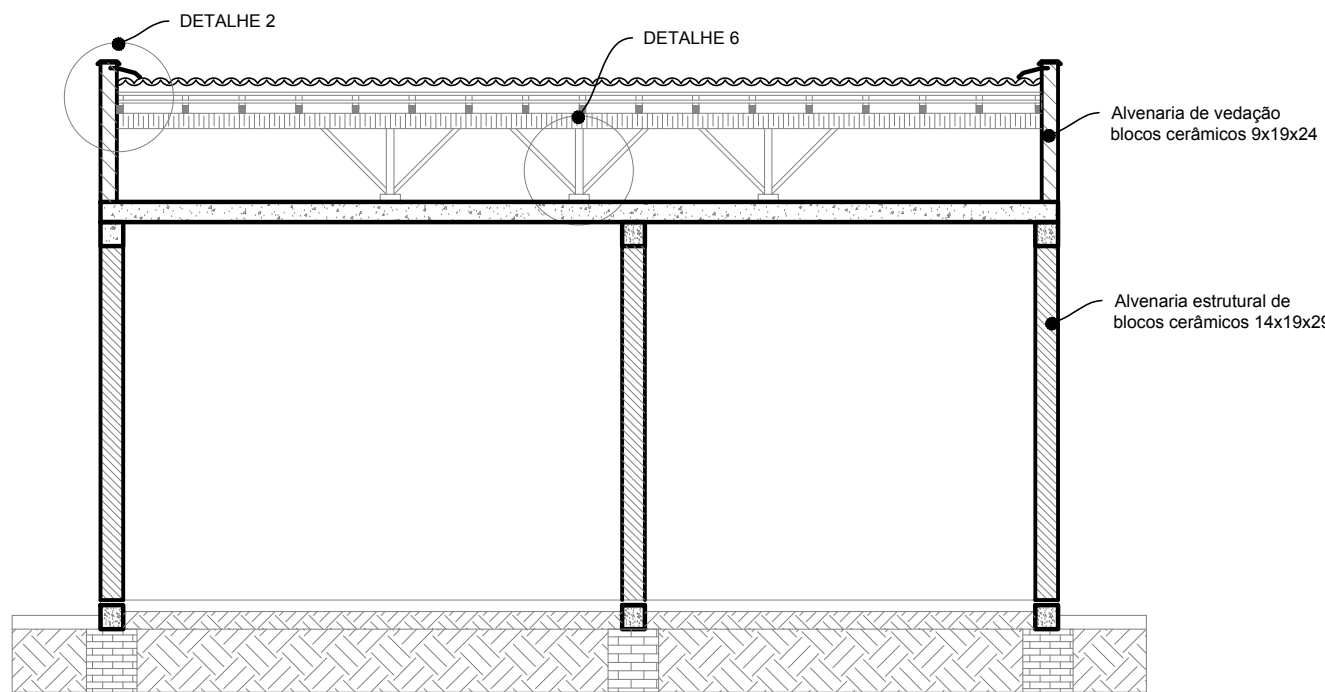
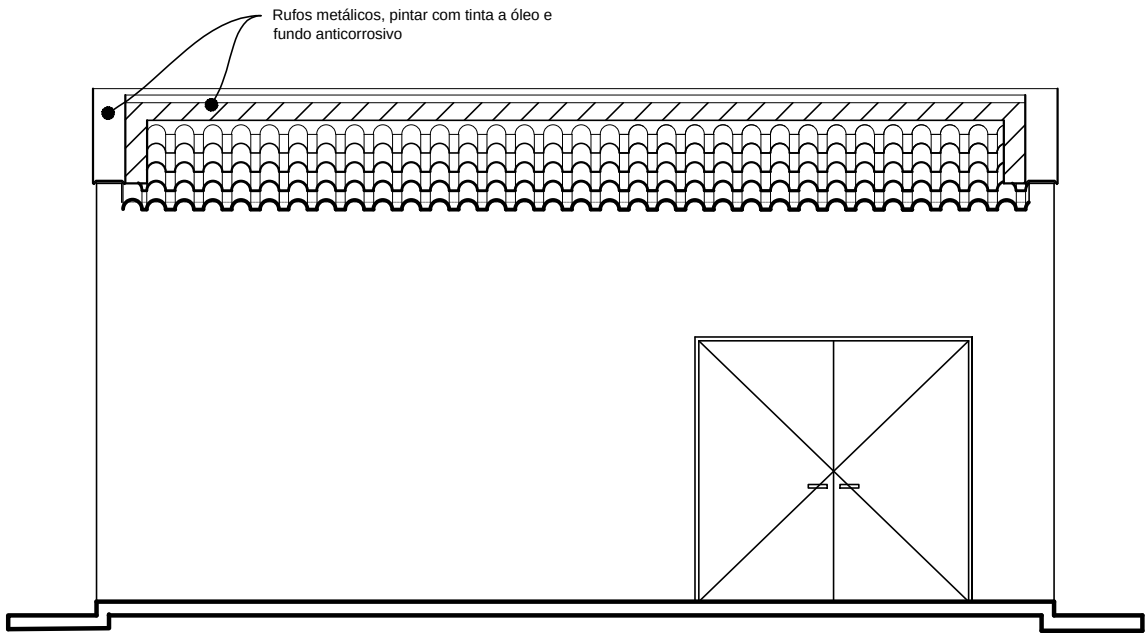


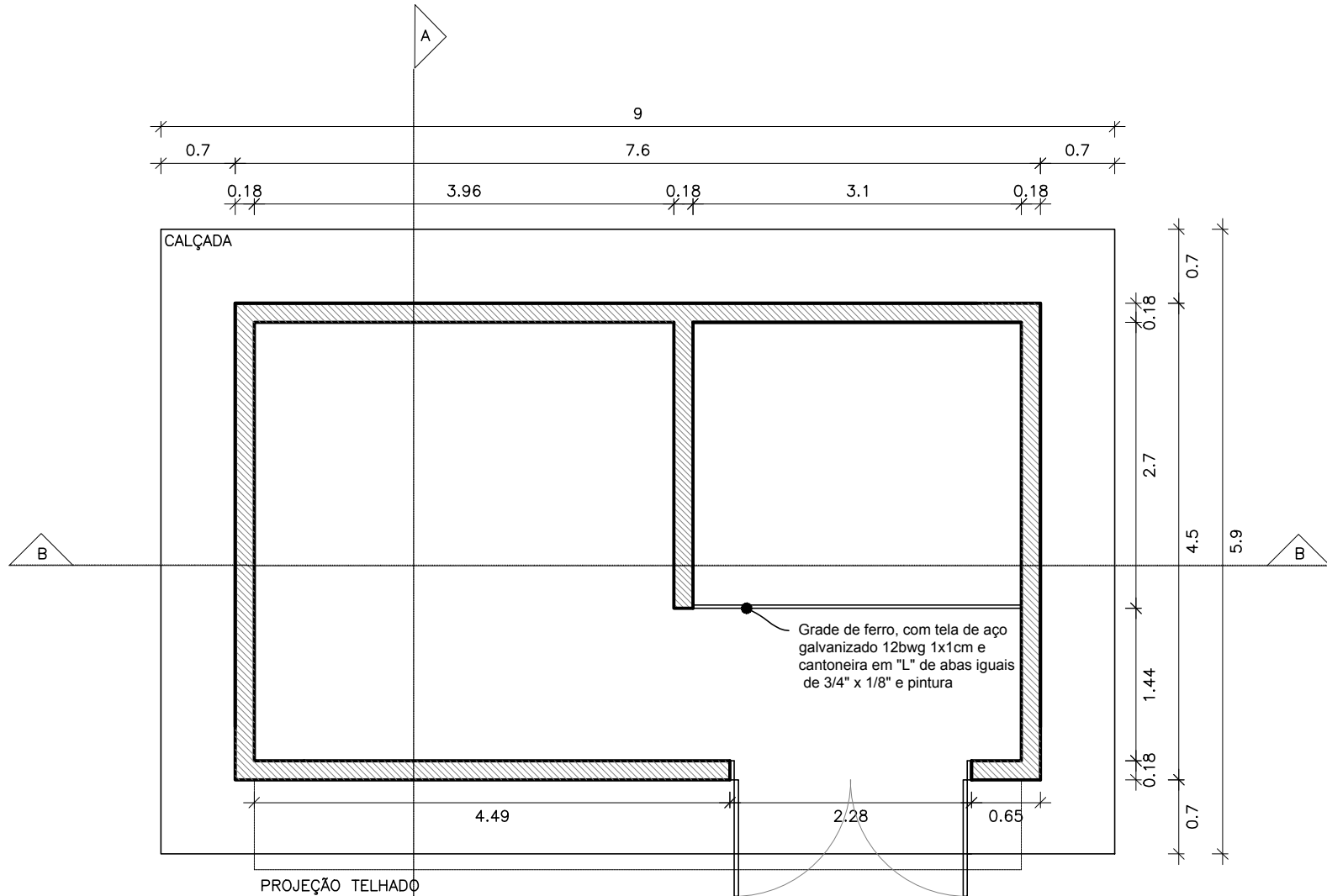
CORTE A-A
ESC: 1/50



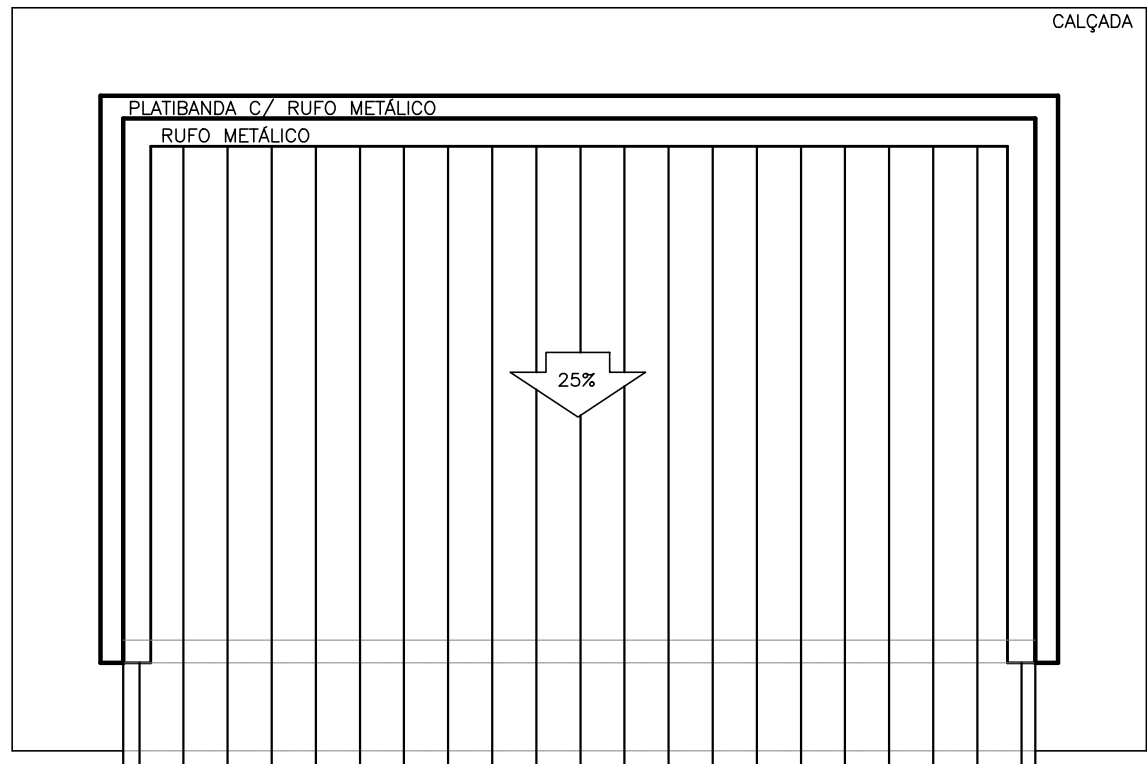
CORTE B-B
ESC: 1/50



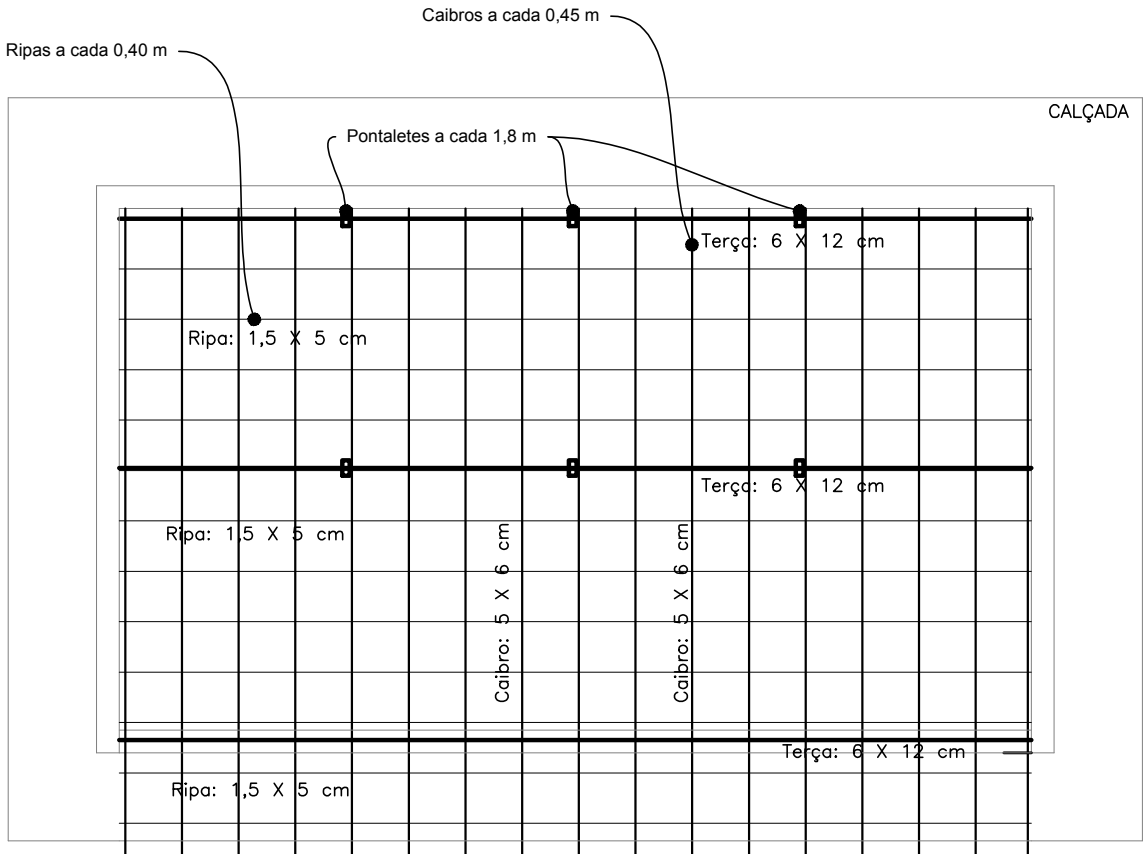
VISTA FRONTAL
ESC: 1/50



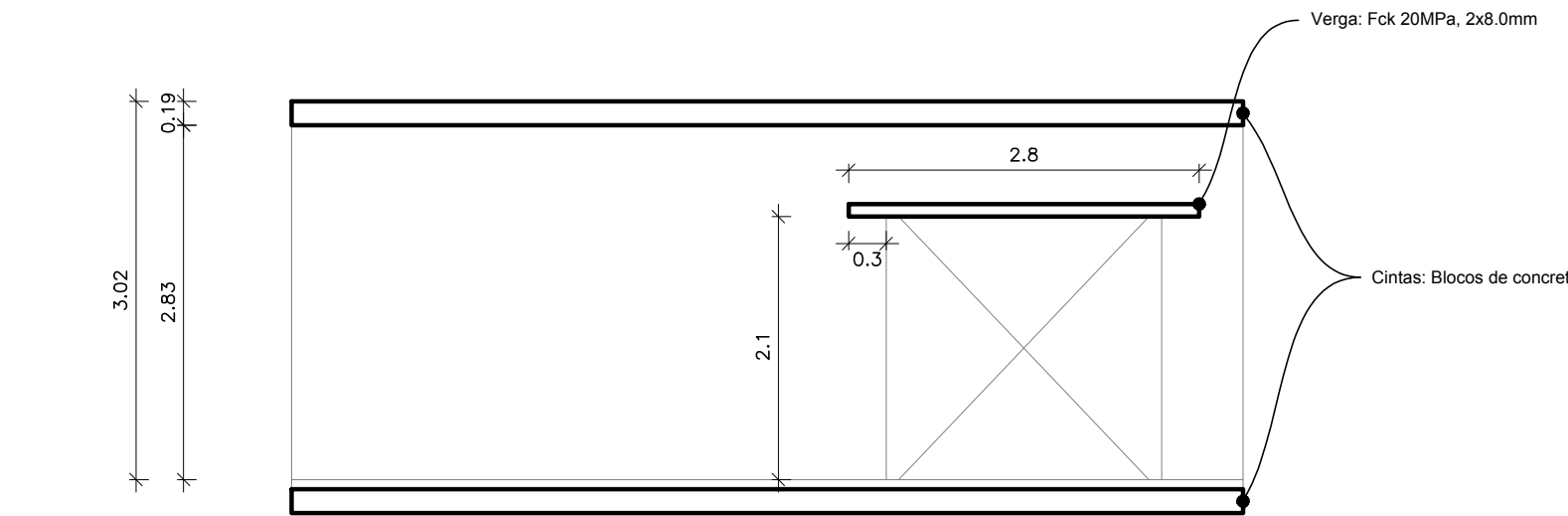
TÉRREO – PLANTA BAIXA
ESC: 1/50



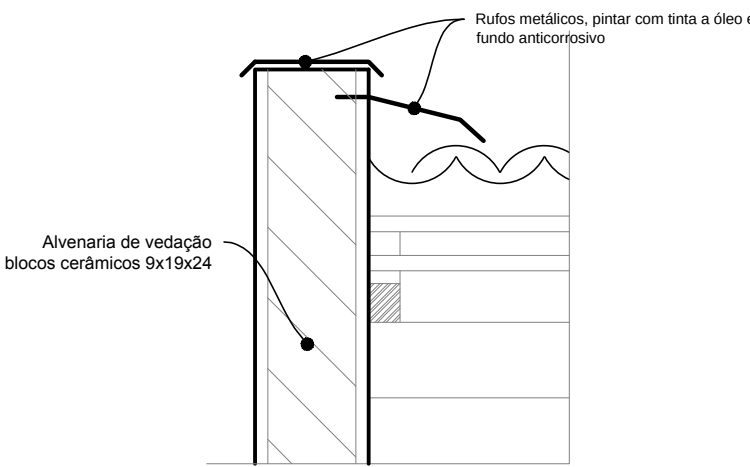
COBERTURA – PLANTA BAIXA
ESC: 1/50



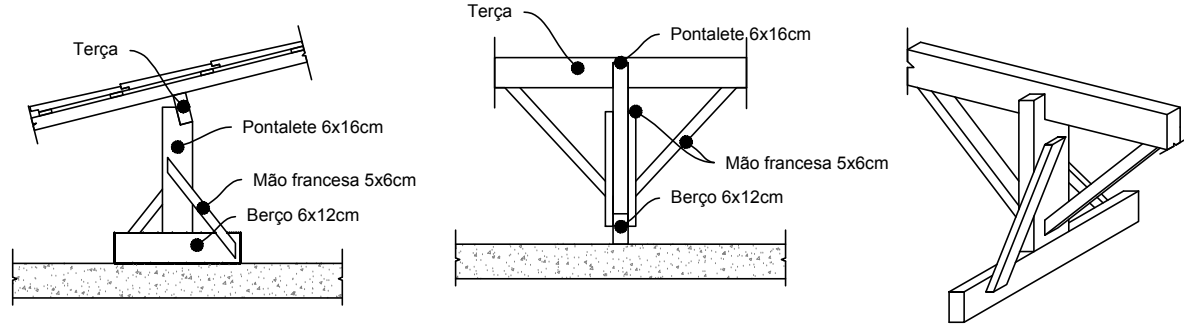
TRAMA DA COBERTURA
ESC: 1/50



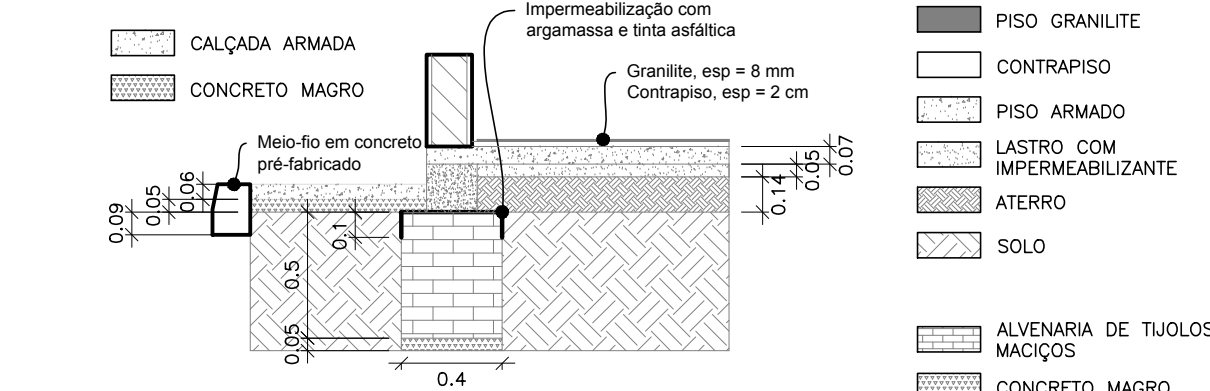
DETALHE 03 – CINTAS, VERGAS E CONTRAVERGA
ESC: 1/25



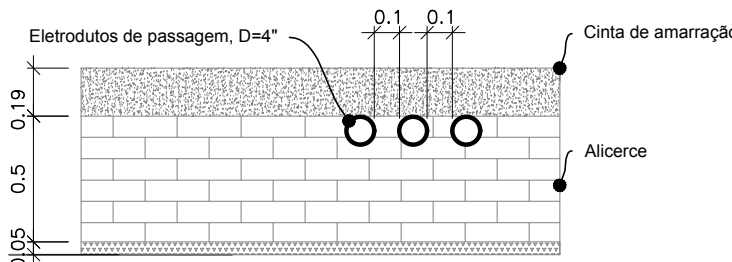
DETALHE 02 – RUFOS
ESC: 1/10



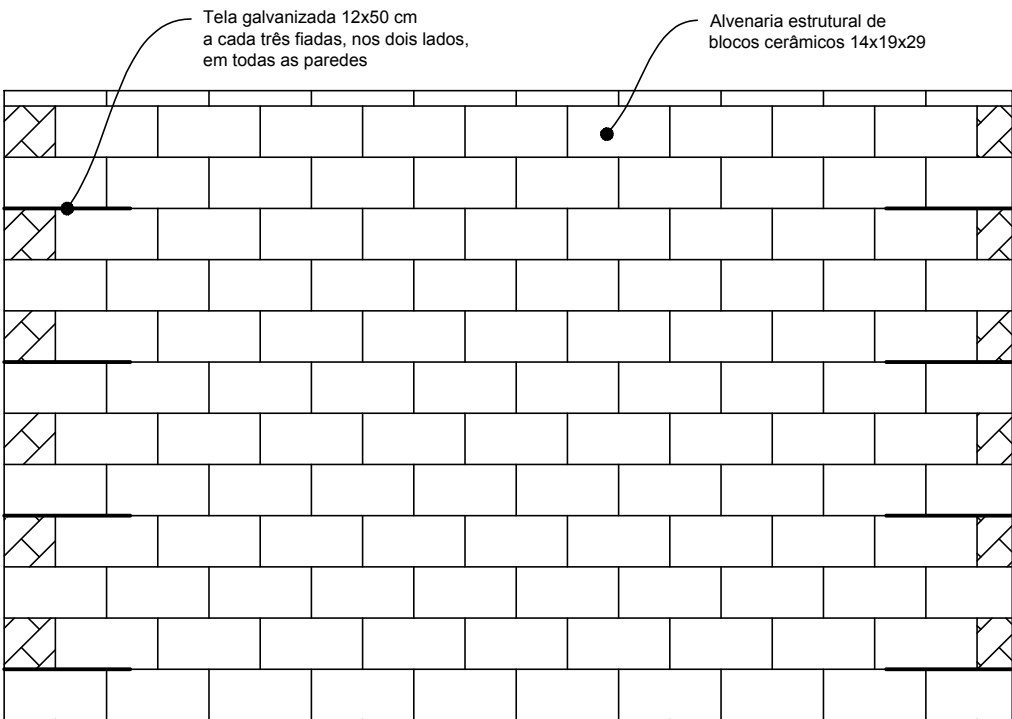
DETALHE 05 – PONTALETES
SEM ESC.



DETALHE 01 – ALICERCE E PISO
ESC: 1/25



DETALHE 04 – ELETRODUTOS/ALICERCES
ESC: 1/25



AMARRAÇÃO DOS CANTOS
ESC: 1/25

LEGENDA			
PISO			
Código	Descrição		
1	PISO DE CONCRETO 20 MPa, ESP. 7cm, CONTRAPISO e PISO GRANILITE		
2	CALÇADA, ESP. 6cm		
PAREDE			
Código	Descrição		
A	MASSA ÚNICA, ESP. 2cm, PINTURA C/ TINTA LÁTEX ACRÍLICA		
TETO			
Código	Descrição		
I	LAJE, MASSA ÚNICA PINTURA C/ TINTA LÁTEX ACRÍLICA		
II	TELHADO APARENTE		
ESQUADRIA			
Código	Dimensão	Quant.	Descrição
01	2,0 x 2,1	01	Porta corta fogo 2,20x2,10m, esp=5cm, abrir, classe P90, núcleo em manta fibra-ceramica, incluso batente, dobradiças e fechadura sobrepôr c/chave, com pintura a óleo brilhante e fundo anticorrosivo

- NOTAS:
- 01 – A laje pré-fabricada deve ser posicionada com vigotas paralelas a direção do menor vão da edificação;
 - 02 – Os blocos cerâmicos devem ter tensão de compressão maior que 4,0 MPa;
 - 03 – Calhas externas de passagem de eletrodutos e cabos devem ser executadas antes da concretagem do piso e das calçadas.

REVISÃO	EMISSÃO ORIGINAL	DESCRIÇÃO	ANA	DANTAS	DANTAS	20/06/2017
DESENHO	VERIFICAÇÃO	APROVAÇÃO	DATA			

CODEVASF COMPANHIA DE DESENVOLVIMENTO DOS VALES DO SÃO FRANCISCO E DO PARNAÍBA
Vinculada ao Ministério da Integração Nacional – MI

REABILITAÇÃO DO SISTEMA ELÉTRICO DOS PERÍMETROS IRRIGADOS
PERÍMETRO IRRIGADO DE COTINGUIBA/PINDOBA

TÍTULO DO DESENHO				UNIDADE	
ABRIGO DA SUBESTAÇÃO – EB 04				4º/GRD/UEP	
PROJETO ARQUITETÔNICO				PROJETISTA/DESENHISTA	
PLANTAS, CORTES, DETALHES				ANA RITA	
NOME DO ARQUIVO	DATA	ESCALA	FRANCHA	RESPONSÁVEL TÉCNICO	
PB_CPR_ARQ_EB_04_R1.dwg	06/2017	INDICADA	09/12	JOSE DANTAS	